

HINDENBURG OBERSCHL.

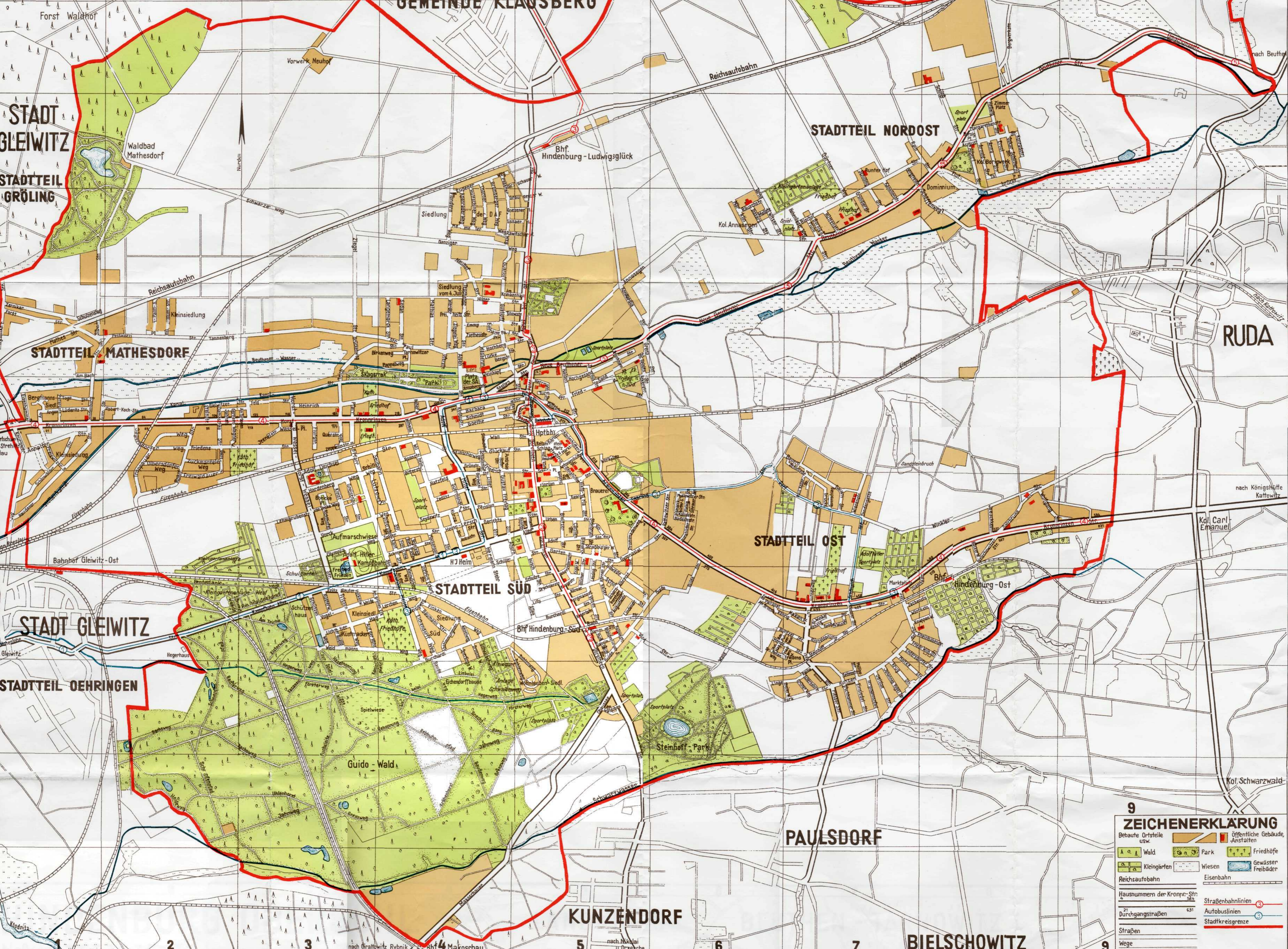
LANDKREIS BEUTHEN - TARNOWITZ

GEMEINDE KLAUSBERG

Maßstab 1:15 000

Angefertigt im April 1941 durch das Stadtvermessungsamt. Herausgeber vom Verkehrsverein Hindenburg Oberschles.

K. Zorn



9 ZEICHENERKLÄRUNG

Bebaute Ortsteile usw.	Öffentliche Gebäude, Anstalten
Wald	Park
Kleingärten	Wiesen
Reichsautobahn	Eisenbahn
Hausnummern der Kronpr.-Str.	Straßenbahnlinien
Durchgangstraßen	Autobuslinien
Straßen	Stadtkreisgrenze
Wege	